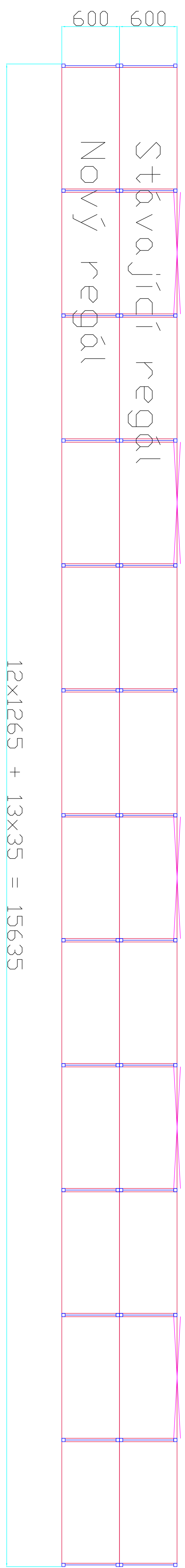
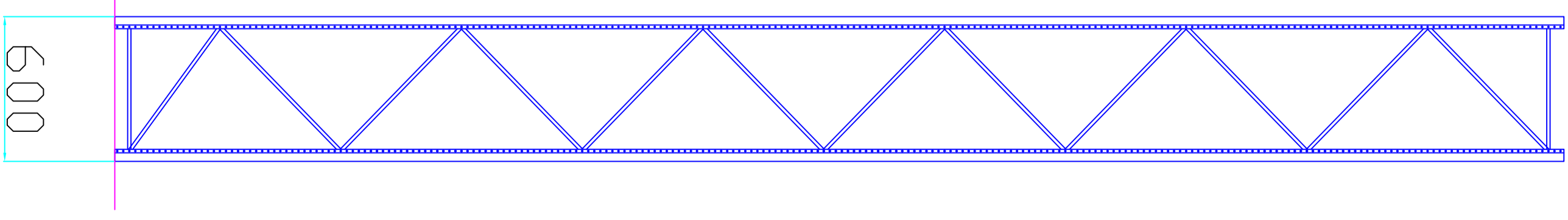
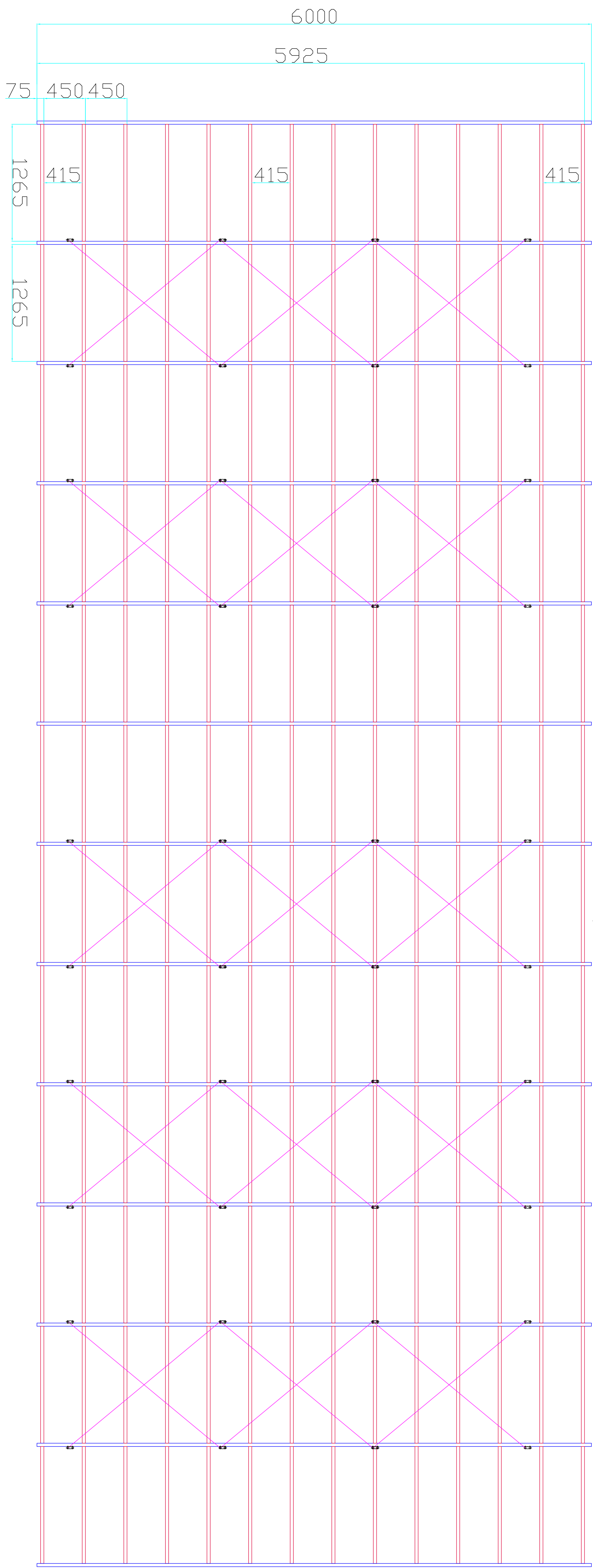
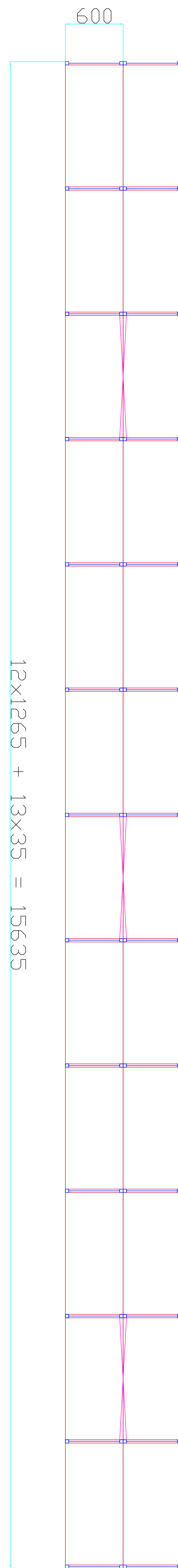
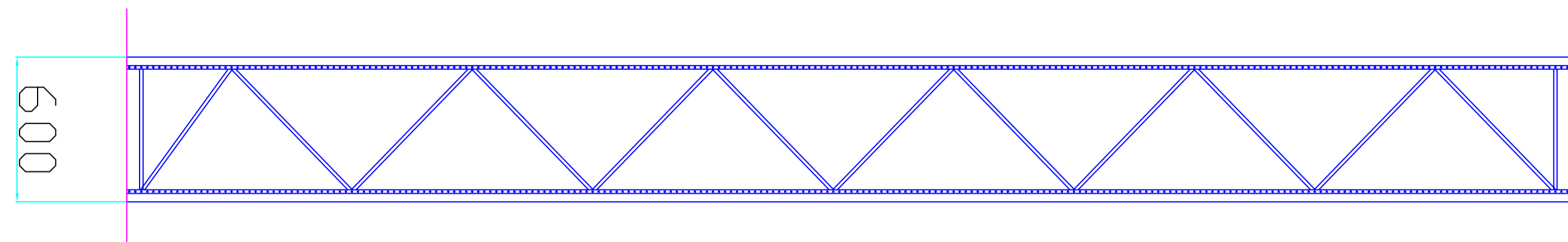
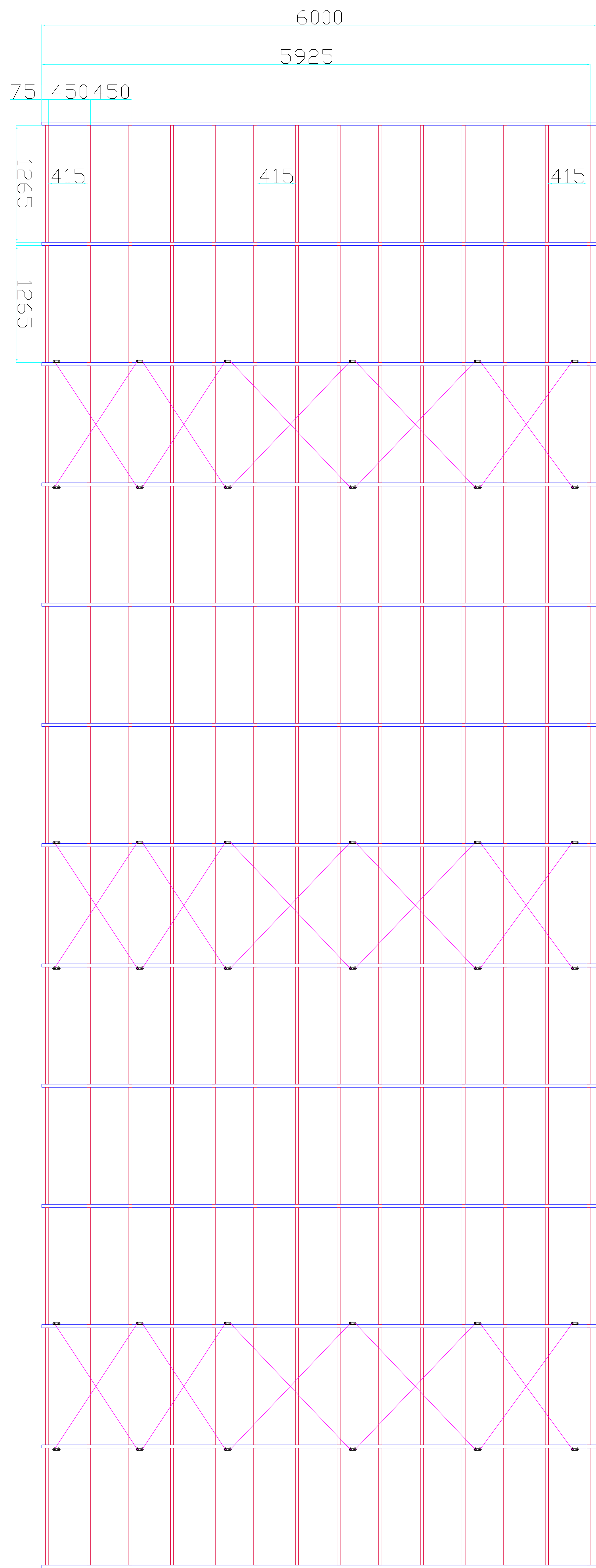


TECHNICKÁ ŠPECIFIKÁCIA

P.č.	Popis	Min. požadované technické parametre	Detailné technické parametre /vyplní uchádzač/
1.	Policový regál 3 ks	Rozmery: (DxVxH) 15635x6000x600mm	
		Zaťaženie police min. 100kg	
		Dovolené zaťaž.police min. 100kg	
		Zaťaženie rámu min. 1400kg	
		Dovolené zaťaž.rámu min. 2500kg	
		Rozmer police 1265x600mm	
		Materiál políc - oceľový plech hrúbky min. 0,6 mm	
		Povrchová úprava políc pozink	
		Zavesenie police na rámoch, štvoricou háčikov	
		Rozmer stojín - perforovaný plech 35x35mm	
		Materiál stojín oceľ	
		Povrchová úprava stojín pozink	
		Oceľové pätky na rámoch s možnosťou kotvenia	
		Police systému sú výškovo prestaviteľné po 25 mm bez skrutkových spojov	
		Počet políc v stĺpci 14	
		Počet stĺpcov 12	
2.	Paletový regál 1 ks	Rozmery: (DxVxH) 14825x5000x1100mm	
		Počet paliet 36	
		Zaťaženie páru nosníkov min. 4200 kg	
		Dovolené zaťaž.rámu min. 9995kg pri max. výške 1podlažia 2100mm	
		Materiál rámu: oceľ	
		Povrchová úprava rámu lakovaním povrchu práškovým nástrekom epoxidovej farby - RAL 5015 nebeská modrá	
		Materiál nosníkov: oceľ	
		Povrchová úprava nosníkov lakovaním povrchu práškovým nástrekom epoxidovej farby - RAL 2004 oranžová	
		Počet úrovní 2	
		Výšky úrovní 2100mm a 4200mm	
		Stojky sú spojené diagonálami pomocou pevnostných skrutiek a bezpečn.maticou	
		Pätky sú ku stojinám priskrutkované s maticami.	
		Patky sú kotvené k podlahe kotvami	
		Nosníky sú výškovo prestaviteľné po 50 mm pomocou hákových úchytov	
		Počet stojek 10	
		Počet nosníkov 16	





$$12 \times 1265 + 13 \times 35 = 15635$$

